



**GRAND GENÈVE**  
| GENÈVE PALEXPO | 31 MAI AU 2 JUIN | 2022 |



# En France à Genève au Québec, des territoires engagés dans l'économie circulaire pour préserver la ressource et créer de la valeur.

Atelier I03 – Mardi 31 mai de 14h00 à 15h15



GRAND GENÈVE

| GENÈVE PALEXPO | 31 MAI AU 2 JUIN | 2022 |

**MOINS POUR PLUS !**

MOINS de pollution, de CO<sub>2</sub>, de ressources consommées  
PLUS de renouvelable, de local et de qualité de vie

**En France à Genève au Québec,  
des territoires engagés dans l'économie circulaire  
pour préserver la ressource et créer de la valeur.**

### Animation



**Denis COCCONCELLI**

Directeur



**Guillaume MASSARD**

Directeur Général



### Intervenants



**Xavier LEMOINE**

Vice-Président délégué à l'économie circulaire, collaborative, sociale et solidaire



**Daniel NORMANDIN**

Directeur





**GRAND GENÈVE**  
| GENÈVE PALEXPO | 31 MAI AU 2 JUIN | 2022 |

# SOMMAIRE

1. Les processus d'élaboration des stratégies / politiques publiques d'économie circulaire
2. L'approche sectorielle et des ressources
3. Illustrations avec des actions concrètes
4. Rejoignez le Réseau international de l'économie circulaire



**GRAND GENÈVE**  
| GENÈVE PALEXPO | 31 MAI AU 2 JUIN | 2022 |

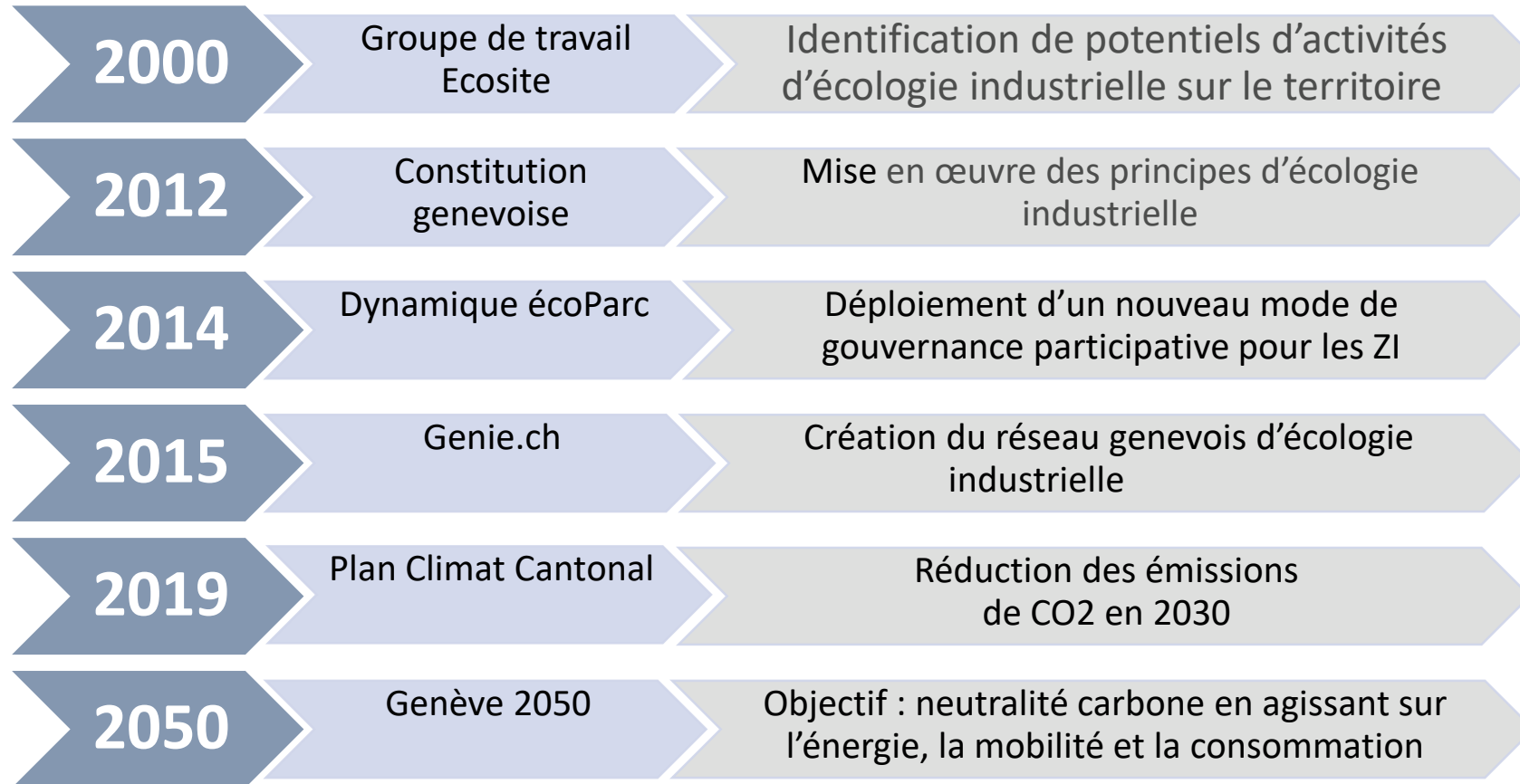
# 1. Les processus d'élaboration des stratégies / politiques publiques d'économie circulaire





**GRAND GENÈVE**  
| GENÈVE PALEXPO | 31 MAI AU 2 JUIN | 2022 |

# 1. Les processus d'élaboration des stratégies / politiques publiques d'économie circulaire

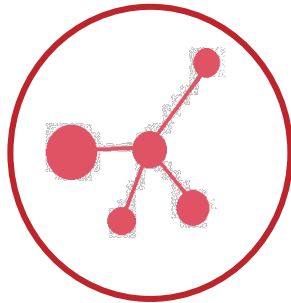


**MOINS POUR PLUS !**



GRAND GENÈVE  
| GENÈVE PALEXPO | 31 MAI AU 2 JUIN | 2022 |

# La politique métropolitaine d'économie circulaire: Priorité à l'action



## AXE 1

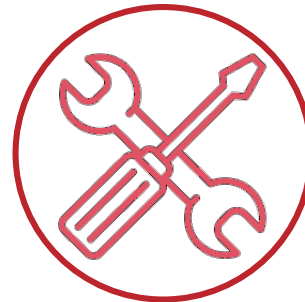
CONSTRUIRE ET ANIMER UN  
RÉSEAU MÉTROPOLITAIN



Réseau des référents  
Grand Paris Circulaire

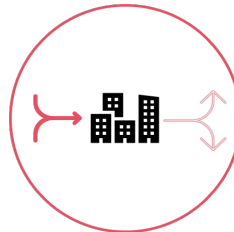


Sensibilisation /  
formation



## AXE 2

METTRE À DISPOSITION DES  
OUTILS



Etude ressources

Université  
Gustave Eiffel

GRAND PARIS  
CIRCULAIRE  
.org



## AXE 3

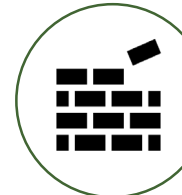
MENER DES PROGRAMMES  
OPÉRATIONNELS



Ecologie industrielle &  
territoriale (Deux-Rives)



Programme Achats



Programme Construction  
circulaire



GRAND GENÈVE  
| GENÈVE PALEXPO | 31 MAI AU 2 JUIN | 2022 |

# La politique métropolitaine d'économie circulaire: 1<sup>ère</sup> stratégie – 1<sup>ère</sup> feuille de route

- Pourquoi cette stratégie métropolitaine d'économie circulaire et solidaire ?



Formaliser et promouvoir les actions et dispositifs existants



Identifier de nouveaux champs d'action



Permettre une prise d'engagements réciproques

- La méthodologie d'élaboration collective de la stratégie

- Nov. 2021 - Annonce lors du Grand Paris Circulaire
- Nov. – Fév. 2022 - Consultation en ligne
- Jan. – Fév. 2022 - Animation de 7 ateliers de co-construction
- Mai 2022 - Entretien bilatéraux avec les partenaires institutionnels
- 19 mai 2022 - Séminaire de présentation
- 1<sup>er</sup> juillet 2022 – CM pour adoption













GRAND GENÈVE  
| GENÈVE PALEXPO | 31 MAI AU 2 JUIN | 2022 |

# La politique métropolitaine d'économie circulaire: 1<sup>ère</sup> stratégie – 1<sup>ère</sup> feuille de route

## ■ La vision stratégique

-  Préserver les **ressources** et valoriser l'existant
-  Développer de **nouvelles filières économiques**
-  Offrir un **cadre de vie et d'entreprendre attrayant**
-  Soutenir la **coopération entre les acteurs**
-  Renforcer la **résilience du territoire**

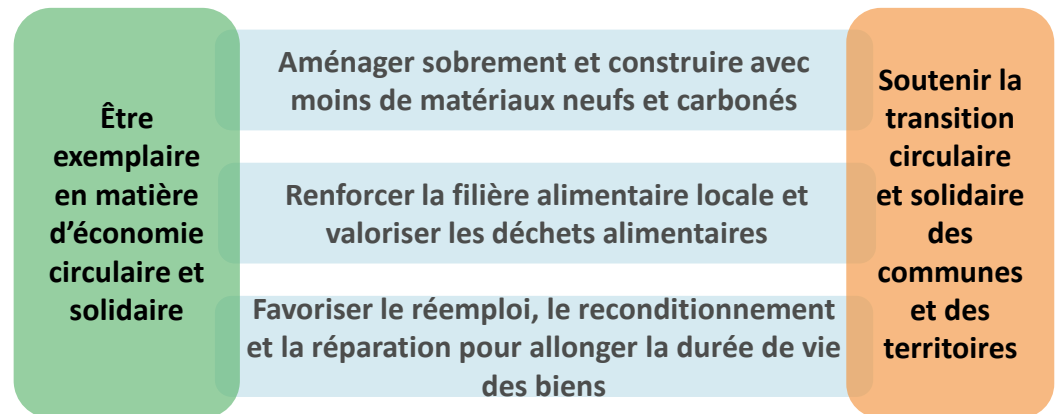
## ■ Les leviers d'actions

-  **Sensibiliser et outiller**
-  **Prescrire et financer**
-  **Opérationnaliser, coordonner, essayer**

## ■ Les objectifs

- Réduire la consommation de ressources & préservation des ressources
- Développer de nouvelles filières économiques
- Offrir un cadre de vie et d'entreprendre attrayant
- Soutenir la coopération entre les acteurs
- Renforcer la résilience du territoire

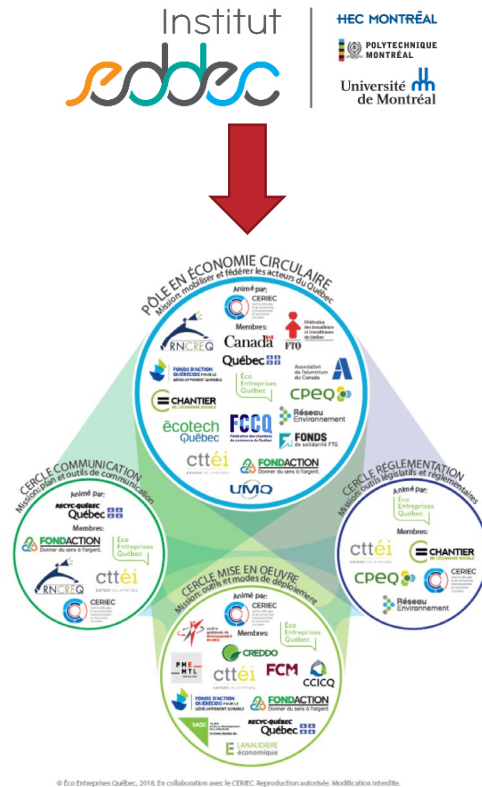
## ■ Les orientations stratégiques





GRAND GENÈVE  
 | GENÈVE PALEXPO | 31 MAI AU 2 JUIN | 2022 |

# Élaboration des stratégies: l'approche québécoise



© Eco-Entreprises Québec, 2016. En collaboration avec le CERCIC. Reproduction autorisée. Modification interdite.

HEC MONTRÉAL  
 POLYTECHNIQUE MONTRÉAL  
 Université de Montréal



## RAPPORT DE MI-PARCOURS (2015-2020) DE LA SGDD

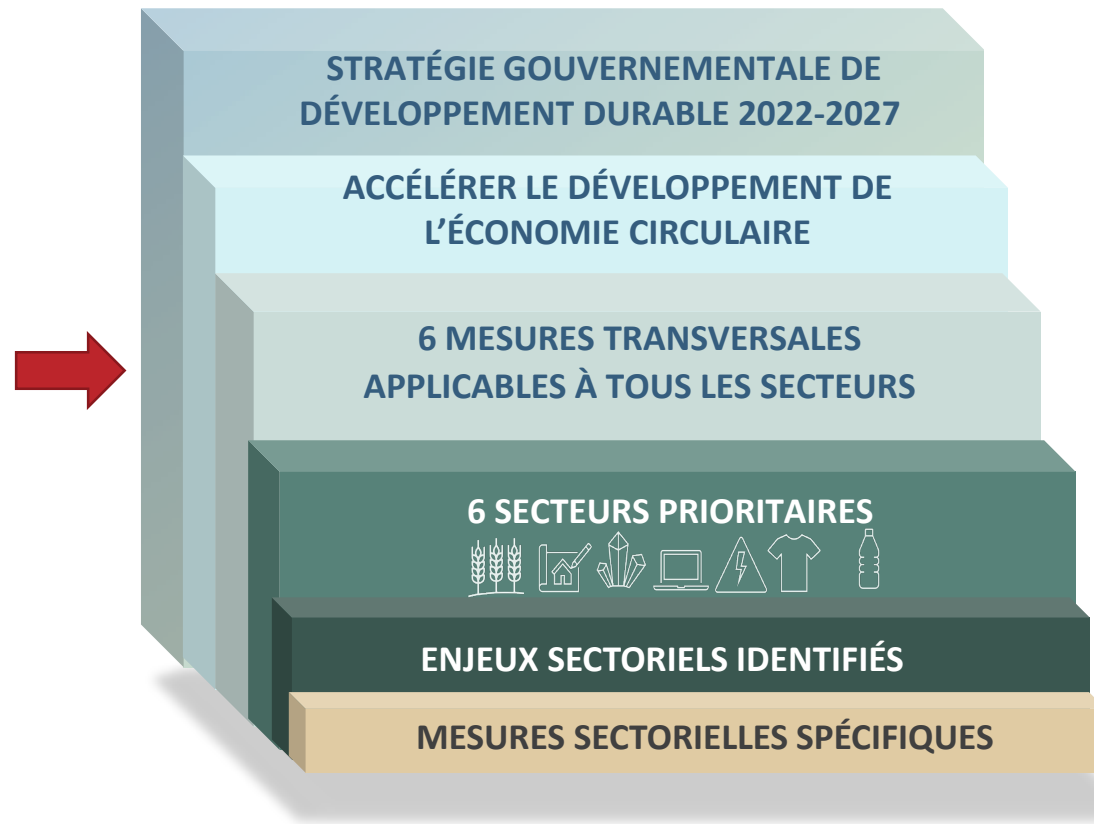
- Un total de 21 MO ont pris 45 engagements pour contribuer au déploiement de **l'économie circulaire** et de **l'écologie industrielle** ainsi que pour appuyer le développement d'entreprises **d'économie sociale** dans les secteurs liés à la gestion des ressources naturelles renouvelables et non renouvelables
- Parmi ces engagements, 67 % sont réalisés ou en voie de l'être.



# Élaboration des stratégies: l'approche québécoise (suite)



## Projet de feuille de route



La feuille de route gouvernementale en économie circulaire offre un **cadre de mise en œuvre et de gouvernance** propice au déploiement de ce modèle d'affaire, en plus de favoriser la coordination gouvernementale.

**Vision :** Créer des circuits économiques circulaires au Québec basé sur **une approche systémique, qui priorise la réduction à la source.**



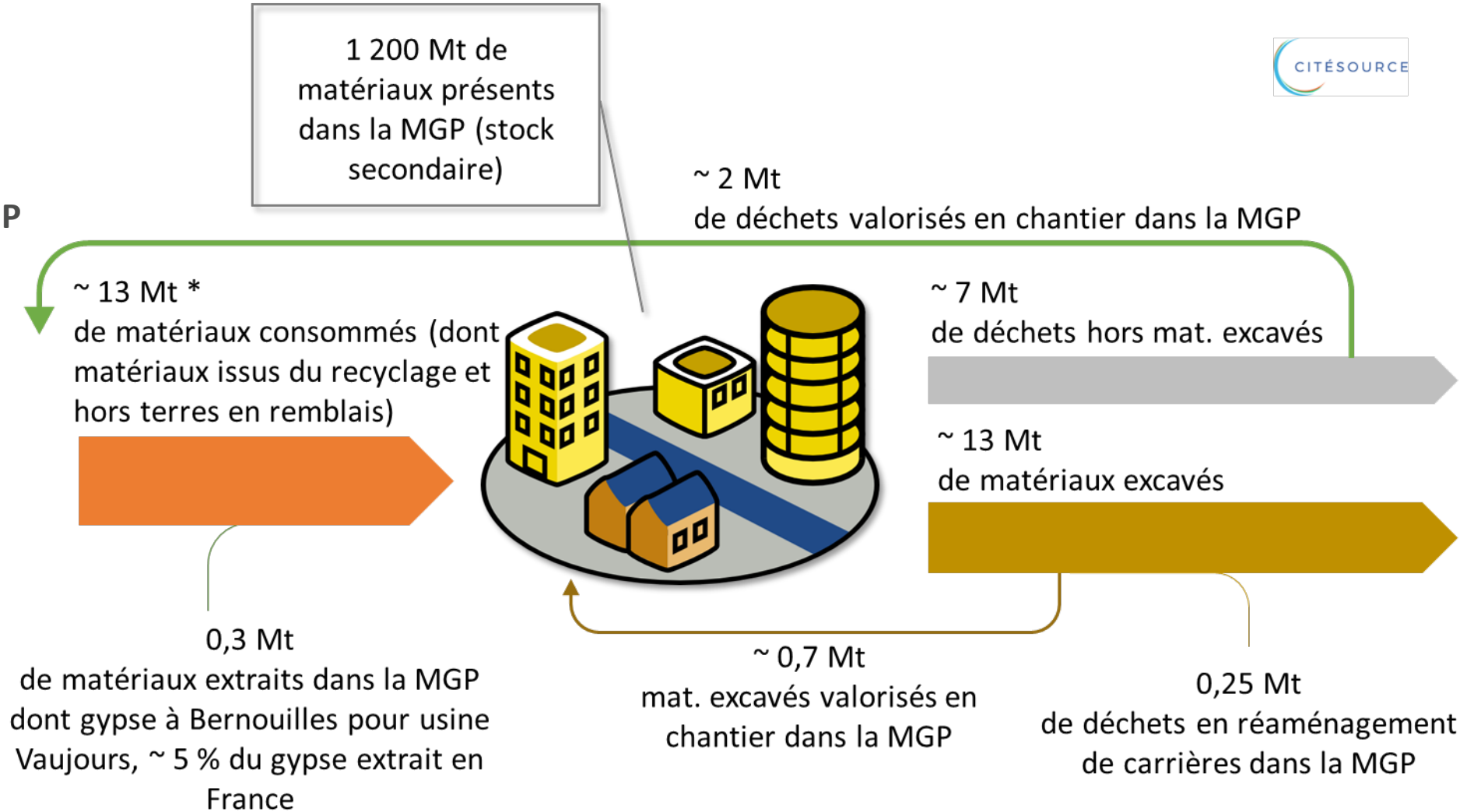
**GRAND GENÈVE**  
| GENÈVE PALEXPO | 31 MAI AU 2 JUIN | 2022 |

## 2. L'approche sectorielle et des ressources

# Métabolisme urbain appliqué aux matériaux de construction

## Stocks et flux générés par la filière construction de la MGP en 2017-2018

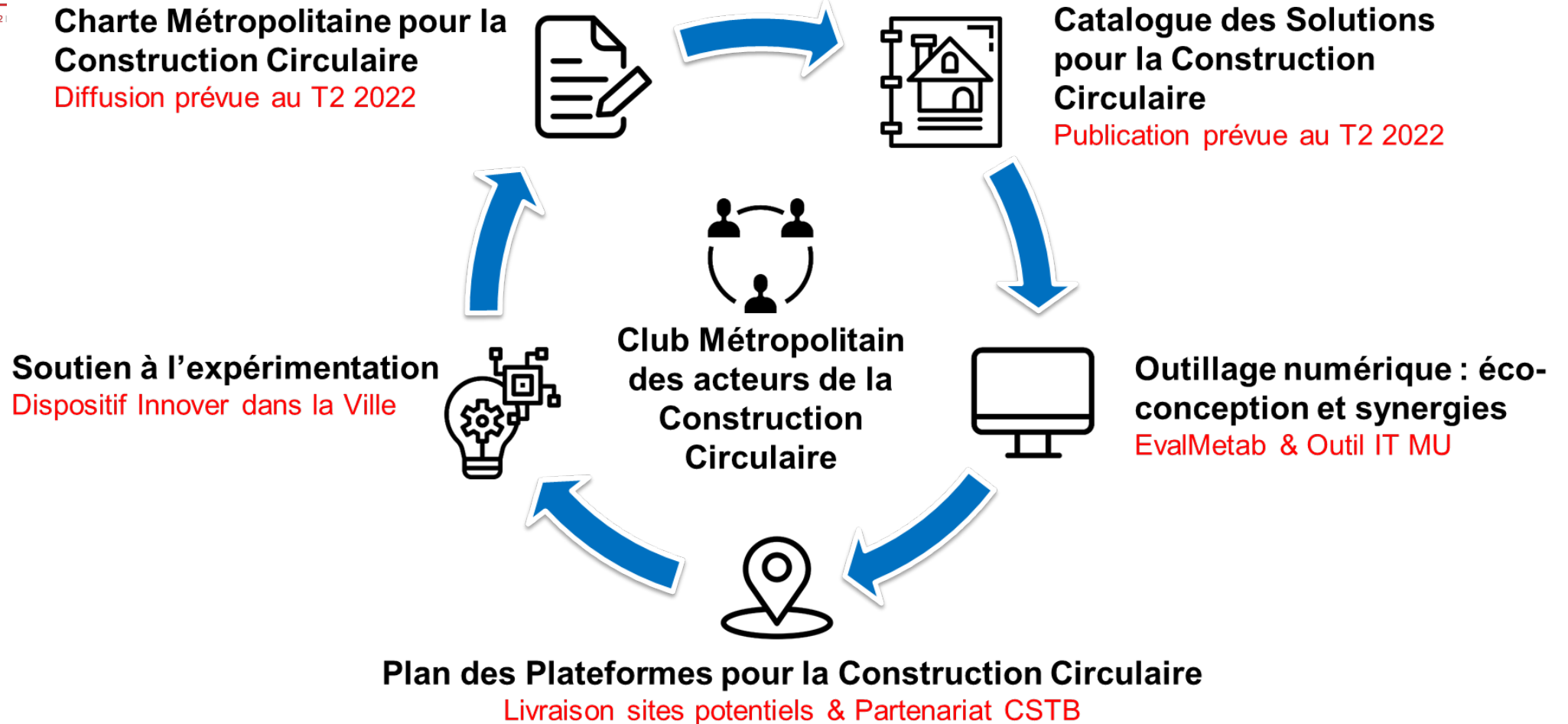
(estimations de CitéSource, taux d'incertitude de 20 à 30 %)





**GRAND GENÈVE**  
| GENÈVE PALEXPO | 31 MAI AU 2 JUIN | 2022 |

# Programme Métropolitain pour une Construction Circulaire



# L'approche sectorielle et des ressources

Gravières



Démolition et valorisation des déchets de chantier in-situ



**MOINS POUR PLUS !**





**GRAND GENÈVE**  
 | GENÈVE PALEXPO | 31 MAI AU 2 JUIN | 2022 |

# L'approche sectorielle et des ressources: la perspective québécoise (et canadienne)



**TABLEAU 4 – Secteurs d'activité à fort potentiel au Québec**

Secteurs	Nombre d'études traitant du sujet (sur 12 études <sup>8</sup> )	Importance des produits dans la production et la consommation intermédiaire (% du PIB)
<b>Agroalimentaire<sup>9</sup></b>	8	22,29 %
<b>Énergie<sup>10</sup></b>	3	16,63 %
<b>Construction<sup>11</sup></b>	8	14,66 %
<b>Produits métallurgiques et électroniques<sup>12</sup></b>	5	12,48 %
<b>Matériaux recyclables<sup>13</sup></b>	6	7,49 %
<b>Textile<sup>14</sup></b>	3	3,52 %
<b>Métaux, minéraux et produits chimiques<sup>15</sup></b>	6	3,02 %
<b>Agriculture et foresterie<sup>16</sup></b>	7	2,00 %

Source Daméco et Statistique Canada

<sup>8</sup> Ces 12 études sont : [31], [55], [57], [58], [60] à [66], [88]

<sup>9</sup> Industries productrices : mouture de céréales et de graines oléagineuses, fabrication de sucre et de confiseries, mise en conserve de fruits et de légumes et fabrication de spécialités alimentaires, fabrication de produits laitiers et de viande; préparation et conditionnement de poissons et de fruits de mer, boulangerie et fabrication de tortillas, fabrication d'autres aliments, de boissons gazeuses et de glace; brasseries, vineries et distilleries et fabrication du tabac.

<sup>10</sup> Toutes les industries productrices et consommations intermédiaires.

<sup>11</sup> Industries productrices et consommation intermédiaire : construction résidentielle, construction de bâtiments non résidentiels, travaux d'ingénierie (liés aux transports, au pétrole et au gaz naturel, à l'énergie électrique, aux communications et autres); construction (réparation) et autres activités liées à la construction.

<sup>12</sup> Industries productrices: fabrication de coutellerie, d'outils à main et d'autres produits métalliques, fabrication de produits d'architecture et d'éléments de charpentes métalliques, fabrication de chaudières, de réservoirs et de contenants d'expédition, fabrication d'articles de quincaillerie, fabrication de ressorts et de produits en fil métallique, ateliers d'usinage, fabrication de produits tournés, de vis, d'écrous et de boulons, revêtement, gravure, traitement thermique et activités analogues, fabrication de machines pour l'agriculture, la construction et l'extraction minière, fabrication de machines industrielles, fabrication de machines pour le commerce et les industries de services, fabrication d'appareils de ventilation, de chauffage, de climatisation et de réfrigération commerciale, fabrication de machines-outils pour le travail du métal, fabrication de moteurs, de turbines et de matériel de transmission de puissance, fabrication d'autres machines d'usage général.

<sup>13</sup> Consommation intermédiaire : fabrication de produits en plastique, usines de pâte à papier, de papier et de carton, fabrication de produits en papier transformé, impression et activités connexes de soutien. Industries productrices : fabrication de produits en plastique.

<sup>14</sup> Consommation intermédiaire : usines de textiles et de produits textiles, fabrication de vêtements, de produits en cuir et de produits analogues.

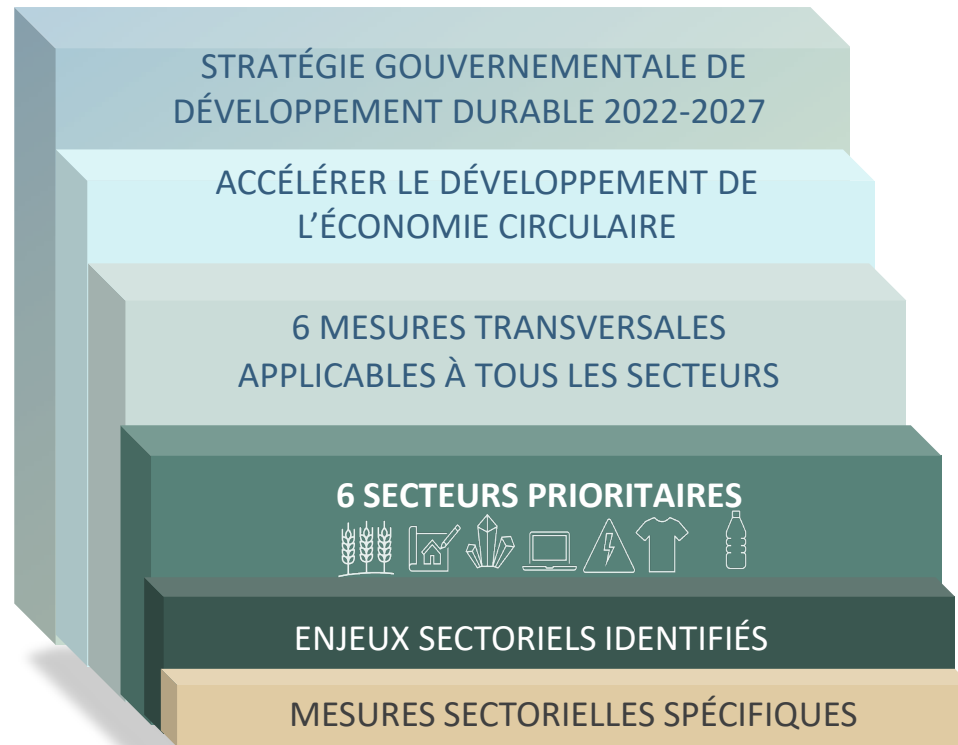
<sup>15</sup> Industries productrices: extraction de minerais de fer, extraction de minerais d'or et d'argent, extraction de minerais de cuivre, de nickel, de plomb et de zinc, extraction d'autres minerais métalliques, extraction de pierre, extraction de sable, de gravier, d'argile, de céramique et de minerais réfractaires, fabrication de pesticides, d'engrais et d'autres produits chimiques agricoles.

<sup>16</sup> Industries productrices : cultures agricoles, en serre et en pépinière et floriculture, aquaculture, foresterie et exploitation forestière, pêche, chasse et piégeage; activités de soutien aux cultures agricoles et à l'élevage, à la foresterie, foresterie et exploitation forestière.

Source: Opportunités et impacts liés à l'EC dans le contexte québécois (Teigeiro et Al. 2018) [https://energie.hec.ca/wp-content/uploads/2020/08/4-TEIGEIRO\\_PPT-EC.pdf](https://energie.hec.ca/wp-content/uploads/2020/08/4-TEIGEIRO_PPT-EC.pdf)

**MOINS POUR PLUS !**

# L'approche sectorielle et des ressources: la perspective québécoise (suite)



**6 secteurs, 1 filière** : bioalimentaire, construction, ressources naturelles – minéraux, manufacturier – produits électroniques/électroménagers, énergie, textile. Auxquels s'ajoute la filière plastique.



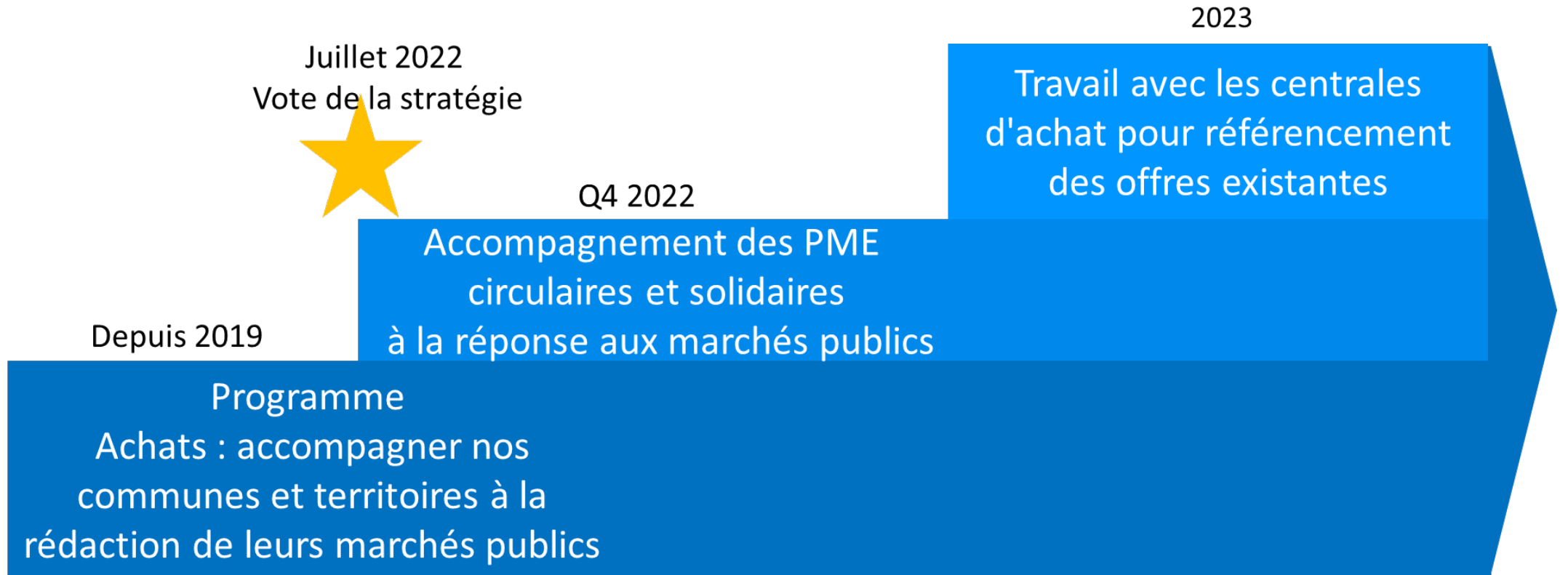
**GRAND GENÈVE**  
| GENÈVE PALEXPO | 31 MAI AU 2 JUIN | 2022 |

# 3. Illustrations avec des actions concrètes



**GRAND GENÈVE**  
GENÈVE PALEXPO | 31 MAI AU 2 JUIN | 2022

# Aider les communes et territoires de la Métropole à intégrer l'économie circulaire et solidaire dans leurs achats



**LES CANAUX**



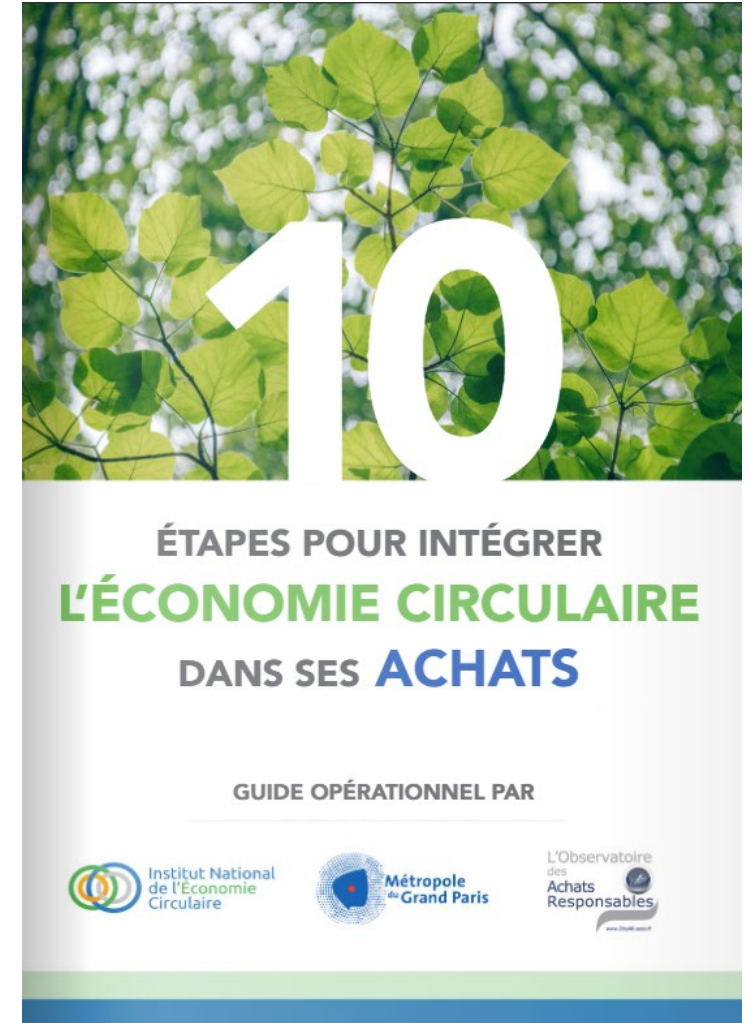
GRAND GENÈVE  
| GENÈVE PALEXPO | 31 MAI AU 2 JUIN | 2022 |

# Aider les communes et territoires de la Métropole à intégrer l'économie circulaire et solidaire dans leurs achats

Téléchargez le guide en scannant ce QR code :

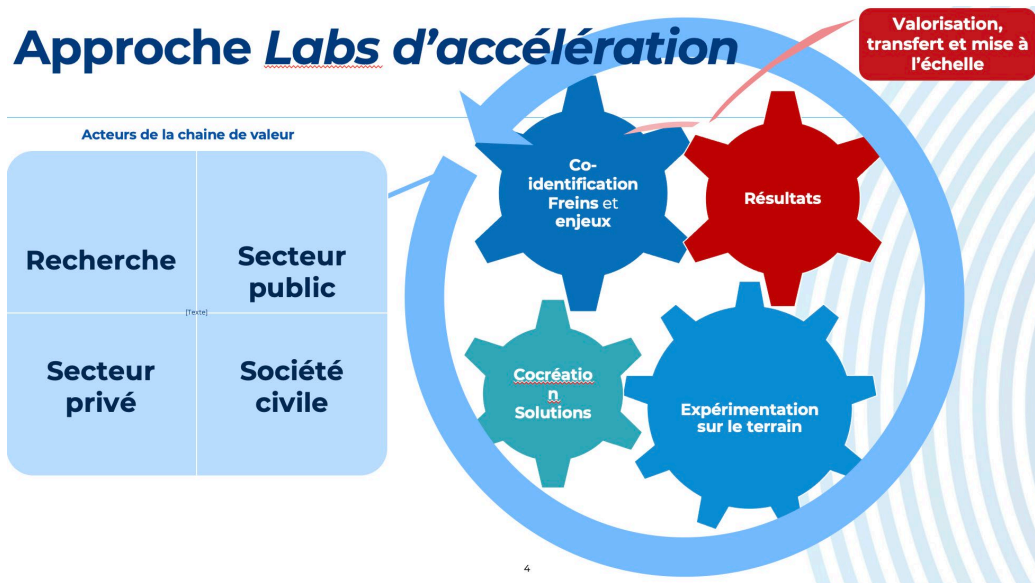


ou <https://bit.ly/guide-10-etapes>

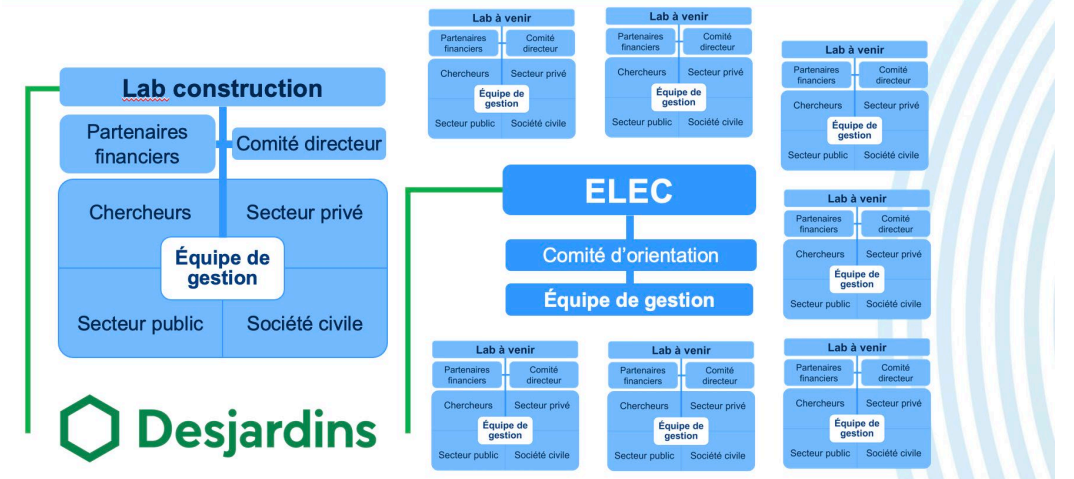


# Illustration avec des cas concrets: la perspective québécoise

## Approche Labs d'accélération



## Écosystème de laboratoires d'accélération en économie circulaire (ELEC)





GRAND GENÈVE  
| GENÈVE PALEXPO | 31 MAI AU 2 JUIN | 2022 |

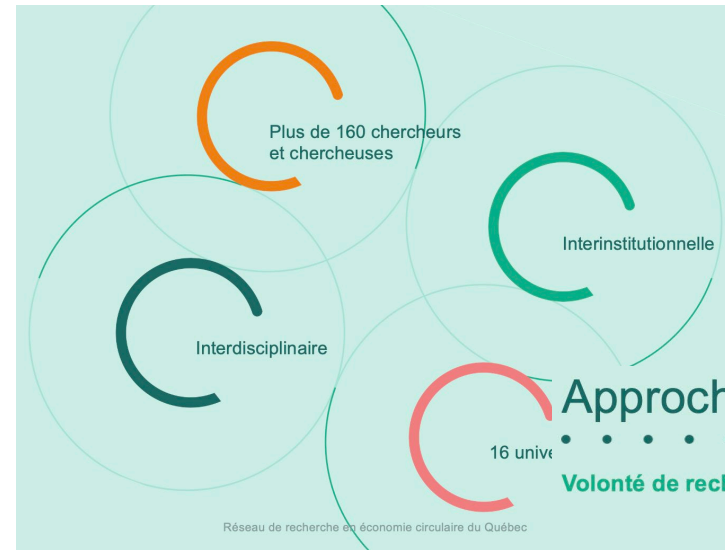
# Illustration avec des cas concrets: la perspective québécoise (suite)



**Le Réseau de recherche en économie circulaire du Québec**  
Un atout pour la transition vers la circularité du Québec

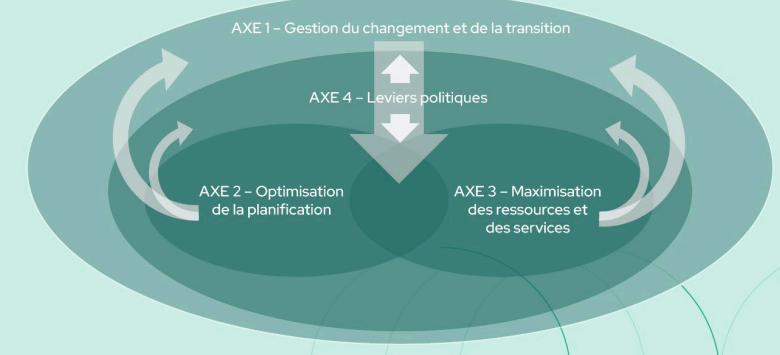


5M\$ CAN – 5 ans - FRQ



**Approche transversale et multidisciplinaire**

**Volonté de recherche-action**





GRAND GENÈVE  
GENÈVE PALEXPO | 31 MAI AU 2 JUIN | 2022

# Illustrations avec des actions concrètes

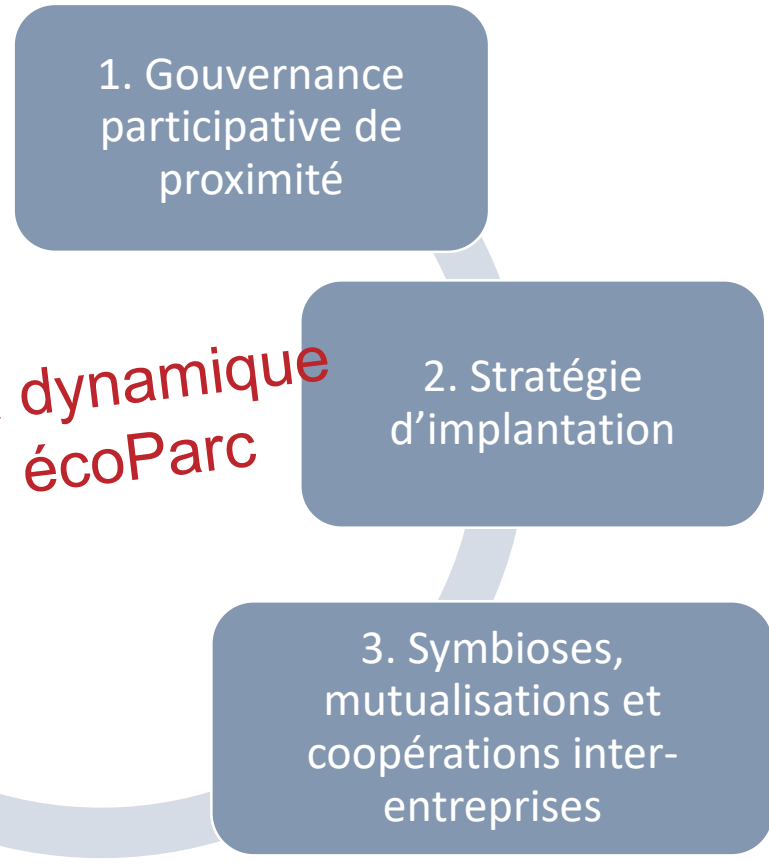


**MOINS POUR PLUS !**



GRAND GENÈVE  
| GENÈVE PALEXPO | 31 MAI AU 2 JUIN | 2022 |

### 3. Illustrations avec des actions concrètes



Exemple d'infrastructure mutualisée – «**Projet Bois-de-Bay bas carbone Secteur Maison Carrée** »:

- 6'000 m2 de PV
- Partenariat public et privé
- Production de 18 GWh (consommation de 400 ménages)
- Création d'un micro-grid

**MOINS POUR PLUS !**



**GRAND GENÈVE**  
| GENÈVE PALEXPO | 31 MAI AU 2 JUIN | 2022 |

# 4. Rejoignez le Réseau international de l'économie circulaire





GRAND GENÈVE

# L'engagement des territoires

## 2016. Plateforme Aquitaine

Lancement de Recita.org en région Nouvelle Aquitaine

## 2015. Lancement du réseau

3 plateformes lancées en 2015 :

- Economiecirculaire.org
- Eclaira.org
- Genie.ch

## 2017. Plateforme Normande

Neci rejoint le réseau de l'EC

## 2018. 2 nouvelles plateformes

- Métropole du Grand Paris
- Région Québec

## 2020. Plateforme Occitanie

Cycl'op rejoint le réseau.

## 2019. Plateforme Région Grand Est

Collectif-grandest rejoint le réseau

## 2021. 2 nouvelles plateformes

- Preci (Plateforme Région Provence Alpes Côte d'Azur) rejoint le réseau
- Réseau Synapse (EIT)

## 2022. A venir

- Région Bretagne
- Amorçage d'un dispositif d'échange sur l'économie circulaire en Méditerranée (en cours, marché Ademe)



**GRAND GENÈVE**  
| GENÈVE PALEXPO | 31 MAI AU 2 JUIN | 2022 |

## Gratuit et libre d'accès

Le Réseau des plateformes de l'économie circulaire joue un rôle de catalyseur, une base de connaissances, un créateur de lien entre les professionnels

Une offre **d'actualités**, des événements, des **initiatives**, des **outils** et des **communautés d'acteurs** de l'économie circulaire

Dans les territoires, en France et à l'international.

# Réseau international de l'économie circulaire





**GRAND GENÈVE**  
GENÈVE PALEXPO | 31 MAI AU 2 JUIN | 2022

- ✓ 10 plateformes territoriales + 1 hub international
- ✓ 22 000 membres inscrits sur le réseau
- ✓ 1300 initiatives économie circulaire référencées
- ✓ 7 500 posts d'actualité publiés
- ✓ 500 000 utilisateurs par an
- ✓ 1 300 000 pages vues en 2021

# Réseau international de l'économie circulaire





GRAND GENÈVE  
| GENEVE PALEXPO | 31 MAI AU 2 JUIN | 2022 |

# MERCI

[assises-energie.org](https://assises-energie.org)

